

ARCHIVES-PATRIMOINE VILLE D'ÉPERNAY

Service éducatif



**MINISTÈRE
DE L'ÉDUCATION
NATIONALE
ET DE LA JEUNESSE**

*Liberté
Égalité
Fraternité*

Nous contacter

Service Archives-Patrimoine
79, rue des Jancelins

educatif.archives-patrimoine@ville-epernay.fr
03 26 55 72 00

VISITES PATRIMONIALES

Archi'facile ! (découvre l'architecture d'Épernay)



Un circuit à travers la ville d'Épernay amène les élèves à découvrir la notion d'architecture mais aussi les différents matériaux employés à Épernay (bois, pierre, brique, meulière, etc.) ainsi que les différents styles architecturaux utilisés depuis le XIX^e siècle jusqu'à aujourd'hui.

Cycles 2-3-4

Durée : 1h30

Découvre l'avenue de Champagne

Cette visite permet aux élèves de découvrir l'avenue de Champagne, classée au patrimoine mondial de l'humanité en 2015, ainsi que plusieurs de ses hôtels particuliers, Maisons de Champagne ou encore châteaux. La visite aborde ainsi l'histoire et l'architecture de l'hôtel Auban-Moët (l'actuel Hôtel de Ville), de la Maison Moët & Chandon, de la Maison Perrier-Jouët, de l'hôtel Moët ou encore du Château Perrier (actuel Musée du Vin de champagne et d'Archéologie régionale).

Cycles 2-3-4

Durée : 1h



La visite de l'hôtel de ville d'Épernay et son parc

Le groupe est accompagné tout au long de sa visite par un agent du service Archives-Patrimoine. L'élève se voit remettre un livret qui permet de suivre la visite. La visite commence par l'observation de la façade et de l'environnement du lieu. On distingue la fonction initiale du bâtiment (la maison de la famille Auban-Möet), de la fonction actuelle d'Hôtel de Ville. La découverte du parc et de ses jardins permet de comparer les types de bâtiments et d'aménagements paysagers. La visite se conclut à l'intérieur de l'Hôtel de ville avec un passage par le rez-de-chaussée et les différents salons.

Cycles 2-3-4

Durée : 1h30



La visite de l'église Saint-Pierre-Saint-Paul

La visite débute à l'extérieur de l'édifice, où sont abordés le contexte de construction de l'église et du quartier. À l'intérieur, le groupe découvrira les éléments décoratifs de l'église, en particulier l'orgue Cavallé-Coll et les vitraux remarquables évoquant des épisodes de la vie des saints en Champagne. En quoi l'église Saint-Pierre-Saint-Paul est-elle une église romano-byzantine ? Comment la famille Chandon, dans une logique philanthropique, a-t-elle contribué à l'édification de l'église ? Ces thématiques seront abordées tout au long de la visite.

Cycles 2-3-4

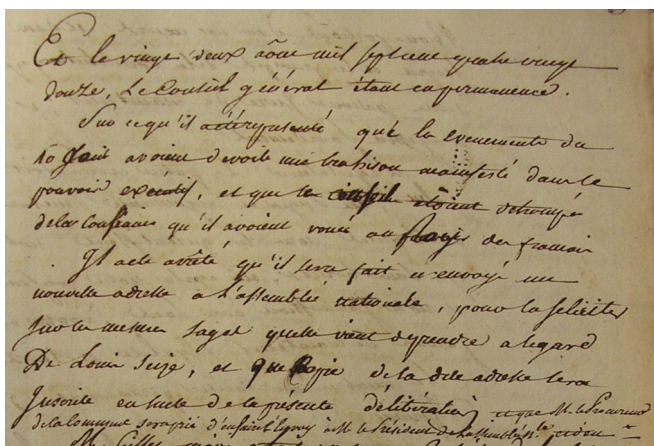
Durée : 1h



ATELIERS PÉDAGOGIQUES

Les ateliers pédagogiques sont animés au sein du bâtiment du service Archives-Patrimoine. Une visite des Archives municipales (bâtiment, missions, documents) est proposée lors de chaque atelier.

À vos plumes !



Un archiviste accompagne le groupe dans les locaux, à la découverte de documents d'époques différentes. Puis la transcription d'un court texte de l'époque moderne est proposée pour les plus grands. Chacun est ensuite invité à écrire "à la manière de" un texte en caroline avec une lettrine.

Cycles 2-3-4

Durée : 2h

À chacun son blason

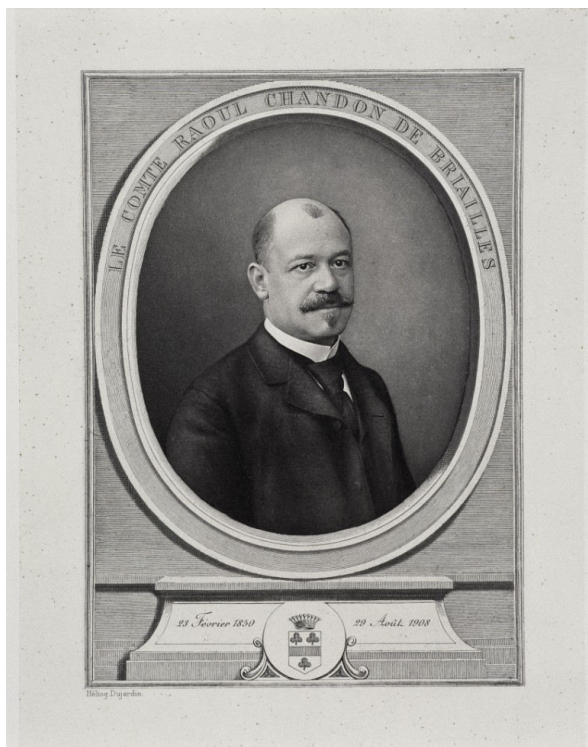
Qu'est-ce que l'héraldique ? A partir des armoiries de la Ville d'Épernay, les élèves apprennent à décomposer les étapes de création d'un blason en utilisant le vocabulaire spécifique décrivant la forme, les couleurs, les partitions et les symboles de l'écu. A leur tour, ils composent leurs propres armoiries.

Cycles 2-3-4

Durée : 2h



Sur les traces d'une famille sparnacienne



A partir des actes de naissance de Paul et Raoul Chandon-Moët, les élèves retrouvent les actes d'état civil de leurs ancêtres pour créer un arbre généalogique sur trois générations. Ils apprennent à trouver des informations dans un acte d'état civil, à faire des recherches sur place et à partir des ressources mises en ligne par les services d'archives départementales.

Cycles 2-3-4

Durée : 2h

Sur les traces d'un soldat

A l'aide des documents conservés aux Archives municipales et des outils numériques, les élèves apprennent à retracer le parcours d'un Poilu pendant la Grande Guerre. Ils sont initiés à la recherche historique.

Cycles 2-3-4

Durée : 2h



Dessine-moi un jardin



Qu'est-ce qu'un jardin à l'anglaise ? Un jardin à la française ? Le jeune public est invité à découvrir l'aménagement des jardins d'agrément et jardins publics d'Épernay, à partir des plans, photographies et cartes postales conservés aux Archives municipales depuis le XVIII^e siècle. En s'inspirant des bosquets, parterres, fontaines et autres éléments d'architecture vus dans

les documents, les enfants composent leur propre jardin.

Cycles 2-3-4

Durée : 2h

Le jeu du maire

Le groupe est divisé en plusieurs équipes présentant chacune son programme politique à partir des délibérations conservées aux Archives municipales. Après l'élection du maire, les équipes de l'opposition vont devoir apprendre à créer des alliances. Le but ? Faire passer le plus de mesures possibles de son programme avant la fin du mandat ! Ce jeu permet de découvrir la variété des compétences d'une commune et le fonctionnement d'un conseil municipal.

Cycles 3-4

Durée : 2h

